



BERSAMA LEBIH KUAT



4WD TRACTOR
NT-Series

✓ BEST QUALITY ⚙️ BEST PERFORMANCE 🛋️ COMFORTABLE

Diproduksi oleh :
PT ISEKI INDONESIA



TUAS TRANSMISI KECEPATAN

Mesin Injeksi langsung dengan hanya membutuhkan 1 tuas untuk mengoperasikan traktor maju dan mundur dengan 8 gigi maju / 8 gigi mundur.



DASBOR DIGITAL & SENSOR PANAS

Indikator lampu peringatan akan menyala apabila kondisi mesin dalam keadaan panas 105°C dengan bunyi alarm & batas panas mencapai 110°C.



KONTROL KEMUDI SPATBOR

Mampu mengontrol jarak antara tinggi & rendahnya 3 point linkage yang ada dibelakang dengan mudah tanpa kehilangan konsentrasi saat mengemudi.



GROUND CLEARANCE TINGGI

Mempunyai jarak terendah dengan tanah yang tinggi yaitu 390-400 mm, memungkinkan traktor tidak mudah tenggelam dalam lahan basah atau berlumpur.



BINGKAI DUDUKAN KANOPI

Terdapat bingkai dudukan untuk kanopi yang terbuat dari baja khusus, yang dapat meningkatkan keamanan ketika memasang kanopi.



PIJAKAN KAKI DATAR & LEBAR

Terdapat karpet sebagai pijakan atau alas kaki yang mudah dibersihkan dan lebar sehingga operator nyaman serta mudah bergerak

4WD TRACTOR NT-Series

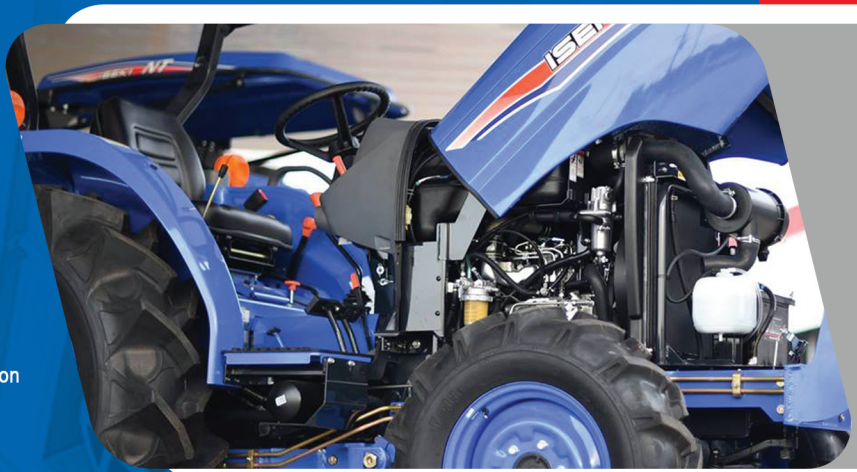


MOTOR PENGGERAK

ISEKI NT-540 berpengerak Diesel Direct Injection dengan model E3CG-DB, 3 Silinder berkapasitas mesin 40 HP / 2700 rpm (1647 cc)

ISEKI NT-548 berpengerak Diesel Direct Injection dengan model E4CG-DB, 4 Silinder berkapasitas mesin 48 HP / 2600 rpm (2197 cc)

ISEKI NT-554 berpengerak Diesel Direct Injection dengan model E4DD-DB, 4 Silinder berkapasitas mesin 54 HP / 2600 rpm (2835 cc)

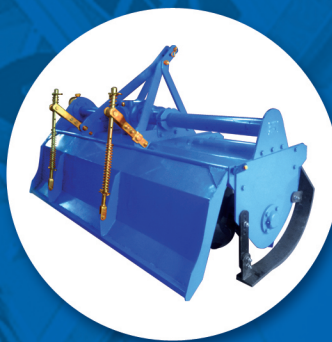


OPTIONAL



PERANGKAT DOZER DEPAN

Desain khusus untuk traktor ISEKI dengan struktur yang dirancang kuat dan tahan terhadap semua kondisi kerja. Daun pisau melengkung membantu menahan tanah dengan baik dan secara efektif dapat mendorong tanah.



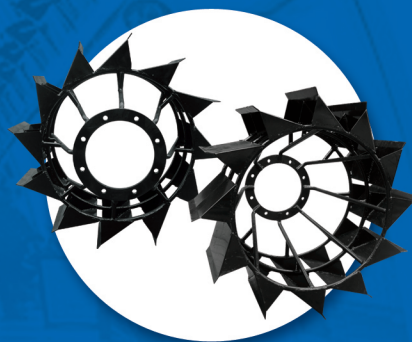
PERANGKAT ROTARY

Dengan lebar 1.72 - 2 meter lebih banyak ruang. Pisau rotarynya dirancang khusus untuk kualitas tinggi dan tahan lama. Ekonomis dalam penggunaan bahan bakar serta bekerja dengan baik dalam penyiangan & pengolahan lahan.



PERANGKAT DISC PLOW

Pisau terbuat dari baja khusus, tahan lama, kuat, berkualitas baik, keseimbangan dengan traktor, mudah diatur, tidak memaksa dalam proses membajak, membalikan tanah dan menekan pertumbuhan gulma



PERANGKAT RODA BESI

Kembang roda berupa lengkungan setangkup berbentuk gunung, mempunyai profil unik yang didesain dengan tujuan untuk meningkatkan kemampuan traksi dan untuk memperkecil slip roda pada saat traktor bekerja mengolah tanah di lahan kering ataupun basah.



PERANGKAT PLANTER

Alat penanaman ini dirancang efektif untuk menempatkan benih-benih dalam tanah dengan jarak baris tanam satu dengan lain yang dapat diatur bersama komposisi pupuk atau disesuaikan yang berguna dalam meningkatkan efisiensi ketika pemanenan atau hasil panen.

Spesifikasi traktor

Model		NT-540F	NT-548F	NT-554F
Dimensi				
Panjang tanpa pemberat	<i>mm</i>	3060	3365	3365
Lebar keseluruhan	<i>mm</i>	1470	1570	1600
Tinggi tanpa kanopi	<i>mm</i>	1520	1660	1670
Jarak terendah dengan tanah	<i>mm</i>	370	400	370
Berat (tanpa pemberat & kanopi)	<i>kg</i>	1260	1640	1660
Model mesin				
Jumlah silinder		E3CG-DB 3	E4CG-DB 4	E4DD-DB 4
Isi silinder	<i>L (cc)</i>	1647	2197	2835
Daya yang dihasilkan	<i>kW(HP) / rpm</i>	29.84 (40) / 2700	35.82 (48) / 2600	40.29 (54) / 2600
Sistem kontrol BBM				
Torsi maksimal	<i>gf.m/min-1</i>	12.2/1600	15.1/1600	18.0/1600
Kapasitas tangki BBM	<i>L</i>	43	56	52
Transmisi				
Cakram Kering Tunggal				
8 Maju (4H - 4L), 8 Mundur				
Nomer kecepatan				
Jenis PTO				
Kecepatan putaran PTO	<i>rpm</i>	540 / 750	540 / 750	540 / 750
Posisi tuas PTO		Side	Side	Side
3P lift capacity @ 24' behind	<i>kg</i>	1000	1150	1150
Sistem mengemudi				
4WD / 2WD				
Sistem kemudi				
Power Steering				
Radius putar - dengan rem	<i>m</i>	2.4	2.5	3.2
- tanpa rem	<i>m</i>	2.5	2.9	2.9
Jarak roda	<i>mm</i>	1675	1980	1990
Ukuran ban depan		8 - 16	8 - 18	8.0 - 18
Ukuran ban belakang		13.6 - 16	13.6 - 26	13.6 - 28
Tapak ban depan	<i>mm</i>	1150	1250	1360
Tapak ban belakang	<i>mm</i>	1120	1197 - 1472	1145 - 1516
Floor vibration control		Step mount	Floor mount	Floor mount

Untuk kepentingan perbaikan mutu mesin, hasil produk dan perkembangan kemajuan teknologi, spesifikasi dan dimensi dapat diperbarui.

The product are subject of continous development and as result, their specification and dimension may change and differ in detail from those shown.



www.rutan.co.id

Hubungi :



PT RUTAN

Solusi Pangan Indonesia

SURABAYA Jl. Ikan Dorang 7 Surabaya 60177 Telp. (031) 355 0191 Fax. (031) 353 6977
JAKARTA Jl. MT. Haryono Kav. 7, Cawang Jakarta Selatan 12830 Telp. (021) 8378 5335 Fax. (021) 8370 7122 / 23
SEMARANG Jl. jend. Sudirman 374 Semarang 50149 Telp. (024) 760 6837 Fax. (024) 761 5358
MAKASSAR Jl. AP. Pettarani No 110 Makassar 90222 Telp. (0411) 45 2051 Fax. (0411) 45 2153
MEDAN Jl. Sisingamangaraja KM 5.5 No 492 Medan 20146 Telp. (061) 786 7393 Fax. (061) 786 7564
PALEMBANG Jl. Kol. H. Burlian KM 85 No 54 Palembang 30152 Telp. (0711) 41 4141 Fax. (0711) 41 1289
BANDAR LAMPUNG Jl. Hj. Pagar Alam No 15 Gd Meneng - Bandar Lampung 35145 Telp. (0721) 77 3322 Fax. (0721) 77 3321